

АВТОСКАНЕР

Для самостоятельной диагностики
вашего автомобиля

BROM **S10**

Руководство по эксплуатации



1	Меры предосторожности	3
2	Описание и характеристики	4
3	Подключение и использование	5
4	Гарантия	8

Во избежание травмирования или нанесения вреда автомобилю, пожалуйста прочитайте инструкцию и следуйте описанным мерам предосторожности во время работы с устройством и автомобилем

01 Убедитесь в том, что диагностика проходит в безопасных условиях

02 Не допускайте соприкосновение одежды, волос, рук, глаз и диагностического автосканера с горячими и подвижными частями автомобиля

03 Проводите диагностику в хорошо проветриваемом помещении: выхлопные газы ядовиты

04 Не оставляйте автомобиль без присмотра во время диагностики

05 Соблюдайте предельную осторожность во время работы с катушками зажигания, высоковольтными проводами и свечами зажигания

06 Следите за чистотой оборудования, не допускайте попадания воды, масел или прочих жидкостей

07 Не подключайте и не отключайте автосканер во время включенного зажигания или запущенного двигателя автомобиля

08 Держите рядом огнетушитель

09 Помните, соблюдение всех условий очень важно для обеспечения вашей безопасности во время работы

Обязательно переведите коробку переключения передач автомобиля в режим Р (Паркинг) и поставьте на ручной тормоз

2. Общее описание и характеристики

Автосканер BROM S10 - это универсальный мультимарочный автосканер, предназначенный для самостоятельной диагностики автомобиля. Оснащен оригинальным чипом PIC18F25K80 и новейшим модулем подключения Bluetooth 5.1. Совместим с большинством бензиновых и дизельных автомобилей.

Технологичная компонентная база **BROM S10** позволяет ему подключаться к смартфонам как на Android, так и на iOS.

Характеристики:

Марка: **BROM**

Модель: **S10**

Рабочее напряжение: **12В**

Вес нетто: **19 г**

Чип: **PIC18F25K80**

Модуль подключения: **Bluetooth 5.1**

Разъем: **OBDII**

Универсальность: **Мультимарочный**

Габариты: **3,4 см x 4,9 см x 2,6 см**

Гарантия: **3 года**

Комплектация:

Автосканер **BROM S10**

3. Подключение и начало работы

3.1 Начало работы

01 Для корректной и стабильной работы мы рекомендуем приложение **CarScanner**, оно доступно как на **Android**, так и на **iOS**.

02 Для начала работы, необходимо подключить автосканер к разъему **OBDII** вашего автомобиля:



Разъем чаще всего располагается под рулевым колесом, над педалями газа и тормоза, либо в центральной консоли, бардачке, или ином месте. Зависит от марки и модели автомобиля, подробнее о нахождении разъема сказано в руководстве по эксплуатации вашего автомобиля.

03 После подключения, **включите зажигание** (или нажмите кнопку **СТАРТ-СТОП**). Для некоторых автомобилей может потребоваться запущенный двигатель. После чего, на корпусе автосканера загорятся лампочки.

- **Красное свечение** - есть питание, соединение не установлено
- **Синие свечение** - адаптер подключен к телефону
- **Зеленое свечение** - сканер успешно подключился к ЭБУ авто и готов к работе

3.2 Подключение к смартфону:

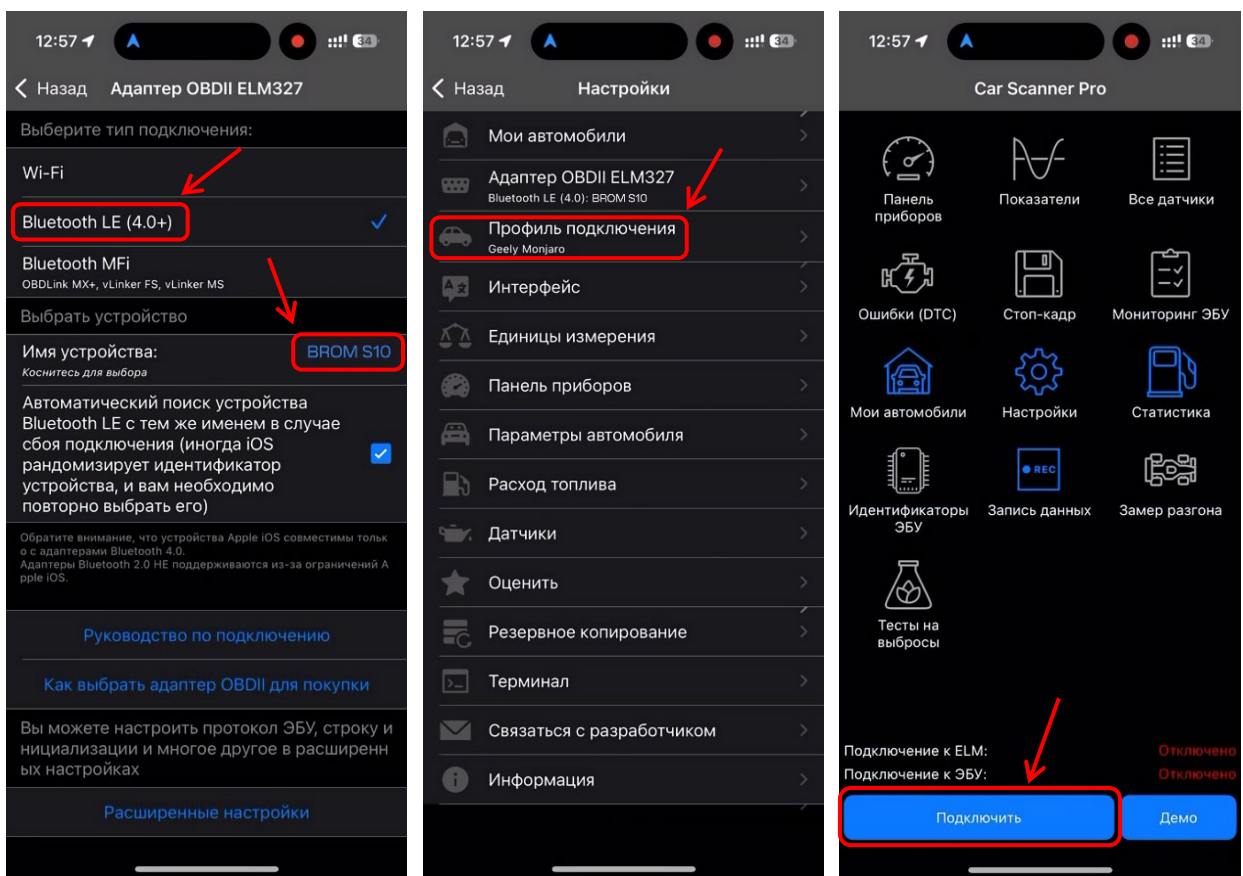
Apple iOS:

01 Перейдите в магазин приложений **AppStore** и введите в поиск **CarScanner**. Скачайте и запустите приложение.

02 В открывшемся меню выберите пункт **Настройки**.

03 Далее перейдите в подпункт "**Тип подключения**" (Может называться **Connections**, либо "**Адаптер OBDII ELM 327**").

04 В меню выберите тип подключения **Bluetooth LE (4.0+)**, ниже нажмите на "**Имя устройства**", далее из списка выберите **BROM S10**.



05 В разделе "**Профиль подключения**" необходимо выбрать марку автомобиля, а затем подобрать протокол исходя из вашей модели, двигателя и других параметров.

06 Все готово для начала диагностики.

Вернитесь в основное меню, затем нажмите синюю кнопку "**Подключить**". После подключения вы можете пользоваться функционалом приложения.

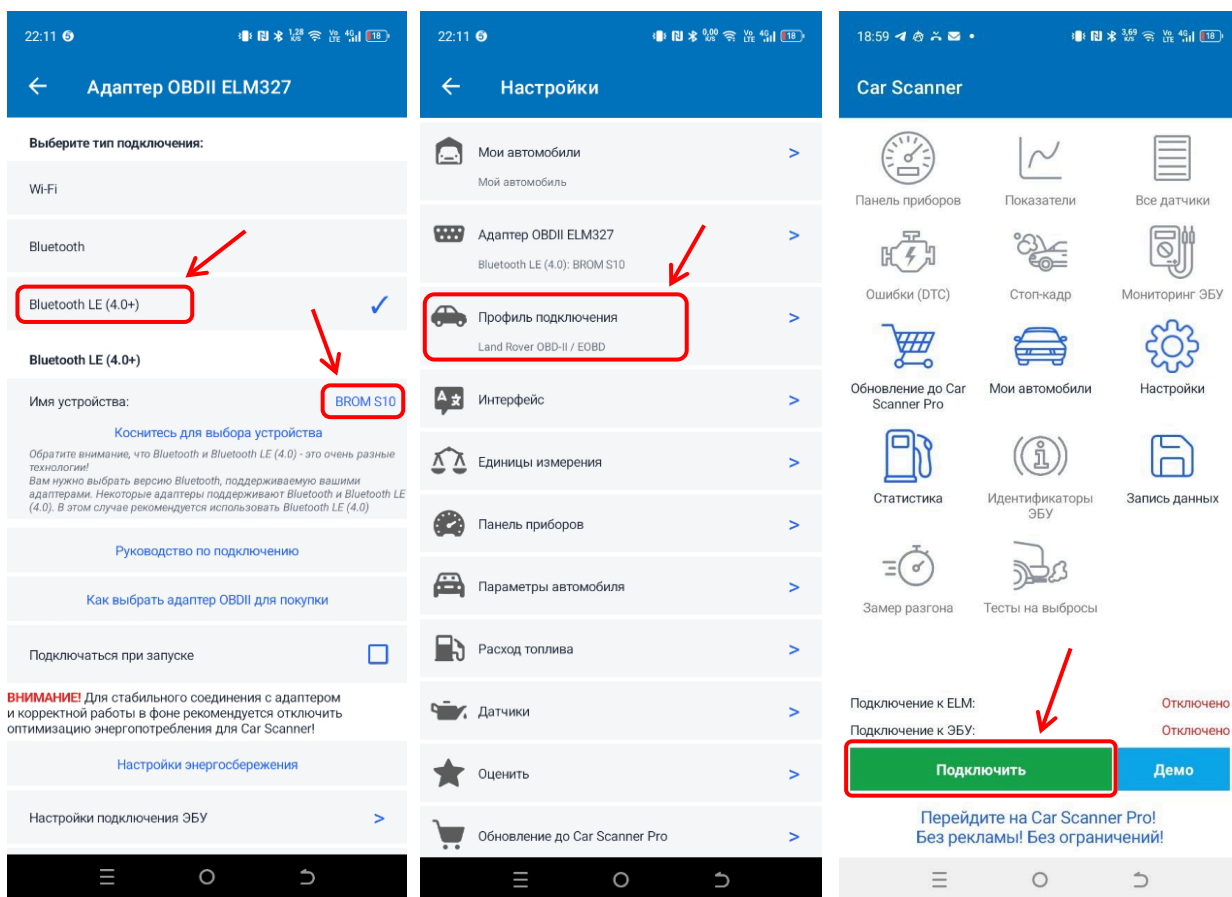
3.3 Подключение к смартфону: Android:

01 Перейдите в магазин приложений **AppStore** и введите в поиск **CarScanner**. Скачайте и запустите приложение.

02 В открывшемся меню выберите пункт **Настройки**.

03 Далее перейдите в подпункт "**Тип подключения**" (Может называться **Connections**, либо "**Адаптер OBDII ELM 327**").

04 В меню выберите тип подключения **Bluetooth LE (4.0+)**, ниже нажмите на "**Имя устройства**", далее из списка выберите **BROM S10**.



05 В разделе "**Профиль подключения**" необходимо выбрать марку автомобиля, а затем подобрать протокол исходя из вашей модели, двигателя и других параметров.

06 Все готово для начала диагностики.

Вернитесь в основное меню, затем нажмите синюю кнопку "**Подключить**". После подключения вы можете пользоваться функционалом приложения.

Меры при обнаружении неисправности:

Если автосканер не включается или не подключается к ЭБУ автомобиля проверьте следующее:

01 Штекер плотно подключен в OBDII разъем

02 Отсутствуют скачки напряжения в сети автомобиля

03 OBDII разъем исправен

В случае если вышеперечисленные меры не помогли или возникли любые другие неисправности, необходимо обратиться в сервисный центр по электронной почте support@brom.su

Важно:

01 Сохраняйте чек (электронный чек) о покупке на протяжении всего гарантийного срока.

02 Гарантия снимается при наличии следов вмешательства в целостность изделия (повреждения шлицов, винтов и другие признаки).

Гарантийные обязательства:

01 Гарантийный срок эксплуатации устройства – 36 месяцев со дня продажи.

02 В течение гарантийного срока производится безвозмездный ремонт или замена устройства при соблюдении потребителем правил безопасности эксплуатации. При механических повреждениях и неисправностях, возникших из-за неправильной эксплуатации, гарантийный ремонт не осуществляется.

Контактная информация:

Сайт производителя: brom.su

Служба технической поддержки: support@brom.su

BROM



brom.su

EAC